



Sie sparen bis zu  
**51.186 €\***

# Bestseller 10

**VIEL LICHT UND RAUM ZUM LEBEN**

**ab 570.302 €**

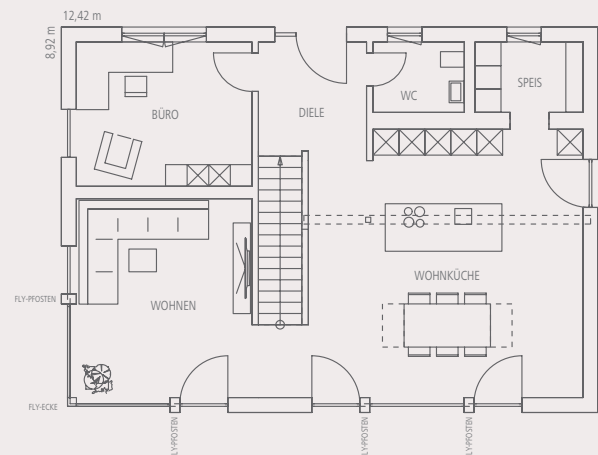
statt ab 611.488 €

Ihr Vorteil: 41.186 € + 10.000 € Gutschein

<b>HAUSTYP</b>	Einfamilienhaus
<b>DACHFORM</b>	Satteldach, 20° Dachneigung
<b>WOHNFLÄCHE</b>	176 m <sup>2</sup> (EG 90 m <sup>2</sup> , OG 86 m <sup>2</sup> )
<b>KNIESTOCKHÖHE</b>	233 cm
<b>TECHNIK</b>	Frischlufte-Wärmetechnik

Ein Familienhaus in zeitloser Eleganz mit weißer Putzfassade und Elementen in modernem Anthrazit. Das Erdgeschoss präsentiert sich großflächig und dennoch gegliedert, bodentiefe Fenster, „Fly-Ecke“ und optional möglicher überdachter Freisitz erweitern den Lebensraum ins Freie. Im Obergeschoss entfaltet sich das ganze Lebensgefühl dank des besonders hohen Kniestocks von 2,33 m, großer Diele, Räumen mit Licht von zwei Seiten und attraktivem Wellnessbad.

**EG, 90 m<sup>2</sup> WF**



**OG, 86 m<sup>2</sup> WF**

